



**Администрация Сямженского муниципального округа  
Вологодской области**

**ПОСТАНОВЛЕНИЕ**

от 27.11.2023 № 759  
с. Сямжа Вологодской области

О выдаче разрешения на  
использование земель без  
предоставления земельного участка  
и установления сервитута

Рассмотрев заявление Акционерного общества «Вологодская областная энергетическая компания» от 16.11.2023, в соответствии со ст.39.33, ст.39.36 Земельного Кодекса Российской Федерации, постановлением Правительства Российской Федерации от 03.12.2014 №1300 «Об утверждении перечня видов объектов, размещение которых может осуществляться на землях или земельных участках, находящихся в государственной или муниципальной собственности, без предоставления земельных участков и установления сервитутов», Постановлением Правительства Вологодской области от 28.12.2015 №1208 «Об утверждении Порядка и условий размещения на территории Вологодской области объектов на землях или земельных участках, находящихся в государственной или муниципальной собственности, без предоставления земельных участков и установления сервитутов», **ПОСТАНОВЛЯЮ:**

1. Разрешить Акционерному обществу «Вологодская областная энергетическая компания», юридический адрес: 160014 Вологодская обл., г.Вологда, ул.Горького, д.99 (ОГРН 1163525064955) использовать территорию земель общей площадью 10794 кв.м. в границах кадастровых кварталов 35:13:0305001, 35:13:0305002, 35:13:0306006, 35:13:0306007, 35:13:0102006, 35:13:0102005, в целях: строительство ВЛ-10 кВ и КЛ-10 кВ от ПС 110/35/10 Сямжа (2 с.ш.) до ТП-24 «Деткомбинат» Сямженский район, с/п. Сямженское, с.Сямжа для изменения существующей схемы электроснабжения, в соответствии со схемами границ предполагаемого использования земель на кадастровом плане территории, утвержденными согласно приложениям №1-№11 к настоящему постановлению.

2. Срок использования земель: с 27 ноября 2023 года по 26 ноября 2026 года включительно.

3. Действие разрешения на использование земель, указанных в п.1. прекращается со дня предоставления земельного участка гражданину или юридическому лицу, о чем Администрация Сямженского муниципального

округа Вологодской области уведомляет Пользователя в недельный срок с момента принятия решения о предоставлении земельного участка.

4. В случае, если использование земель привело к порче либо уничтожению плодородного слоя почвы в границах таких земель, Пользователь обязан исполнить требования, предусмотренные статьей 39.35 Земельного кодекса Российской Федерации.

5. Настоящее постановление вступает в силу со дня его подписания.

6. Настоящее постановление подлежит размещению на официальном сайте Сямженского муниципального округа <https://35syamzhenskij.gosuslugi.ru> в информационно-телекоммуникационной сети Интернет.

7. Информацию о размещении настоящего постановления на официальном сайте Сямженского муниципального округа опубликовать в газете «Восход».

Глава Сямженского муниципального округа



С.Н. Лашков

Приложение I  
к постановлению администрации  
Сямженского муниципального округа  
от 27 ноября 2023 г. № 759

**Схема границ предполагаемых к использованию земель  
на кадастровом плане территории  
в границах кадастровых кварталов 35:13:0305001 и 35:13:0305002**

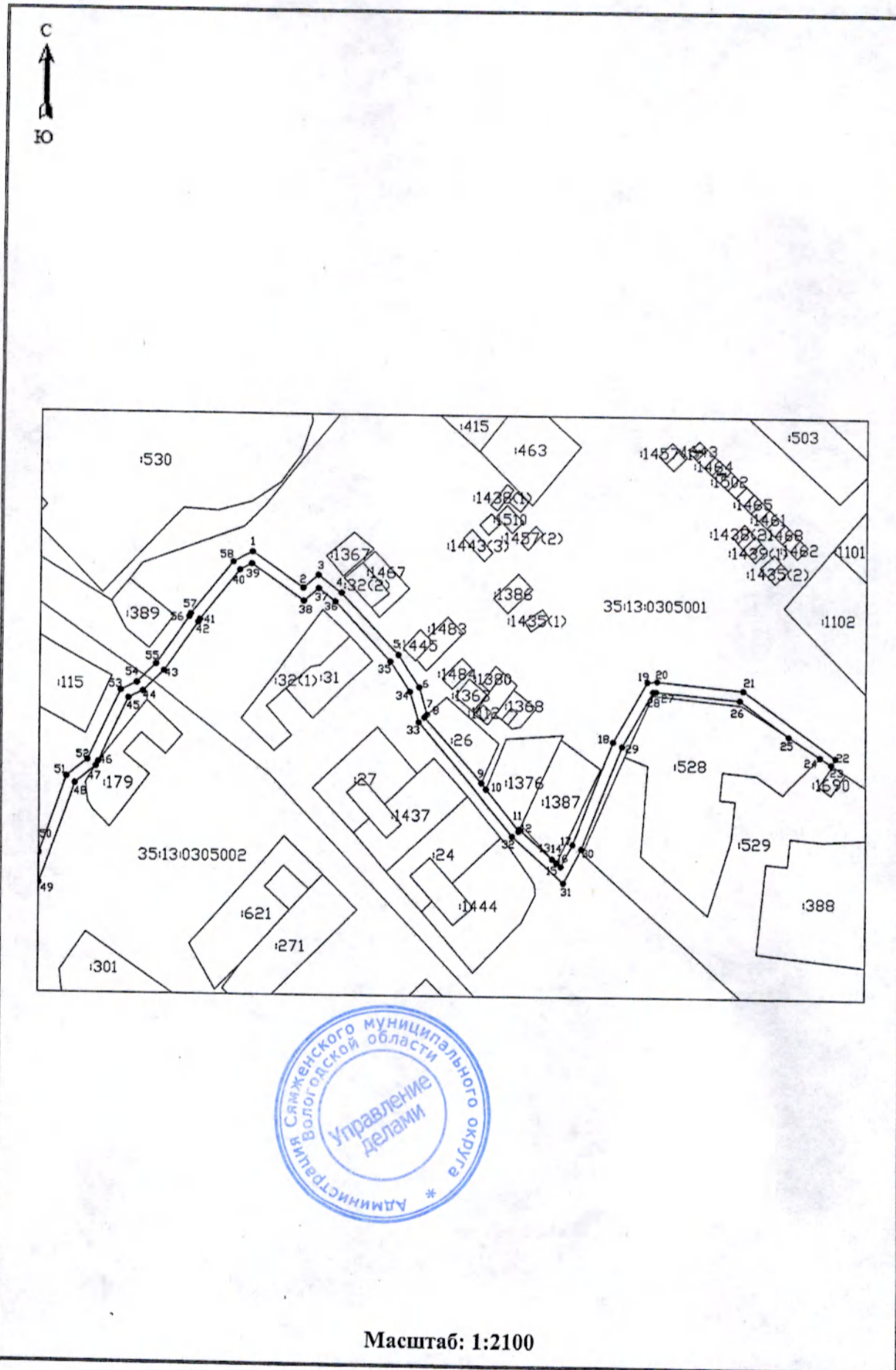
Площадь земельного участка: 1933 кв.м.

Обозначение характерных точек границ	Координаты, м	
	X	Y
1	2	3
1	442262.17	3222296.64
2	442248.42	3222316.79
3	442253.42	3222322.57
4	442246.28	3222331.93
5	442222.88	3222354.37
6	442210.42	3222362.92
7	442199.71	3222366.16
8	442198.71	3222365.03
9	442173.38	3222388.02
10	442171.13	3222389.90
11	442155.63	3222403.09
12	442156.13	3222403.33
13	442144.83	3222416.56
14	442143.16	3222418.18
15	442143.36	3222418.28
16	442141.91	3222419.98
17	442150.34	3222424.73
18	442189.50	3222440.98
19	442213.17	3222454.44
20	442213.31	3222458.35
21	442209.97	3222492.41
22	442183.87	3222529.29
23	442181.41	3222527.63
24	442184.22	3222523.20
25	442192.16	3222510.65
26	442206.09	3222490.97
27	442209.31	3222458.23
28	442209.25	3222456.82
29	442187.74	3222444.58
30	442148.58	3222428.33
31	442135.71	3222421.08
32	442153.33	3222400.46
33	442196.74	3222362.88
34	442208.66	3222359.28



35	442220.34	3222351.25
36	442243.28	3222329.25
37	442248.26	3222322.73
38	442243.38	3222317.07
39	442257.51	3222296.38
40	442255.13	3222291.89
41	442235.82	3222276.44
42	442234.76	3222275.93
43	442216.01	3222262.70
44	442207.95	3222254.57
45	442205.21	3222249.01
46	442179.34	3222236.63
47	442178.36	3222236.02
48	442172.12	3222227.96
49	442133.77	3222213.71
50	442145.25	3222213.71
51	442174.58	3222224.60
52	442181.12	3222233.05
53	442208.19	3222245.99
54	442211.25	3222252.21
55	442218.61	3222259.64
56	442236.78	3222272.47
57	442237.96	3222273.02
58	442258.27	3222289.29
1	442262.17	3222296.64



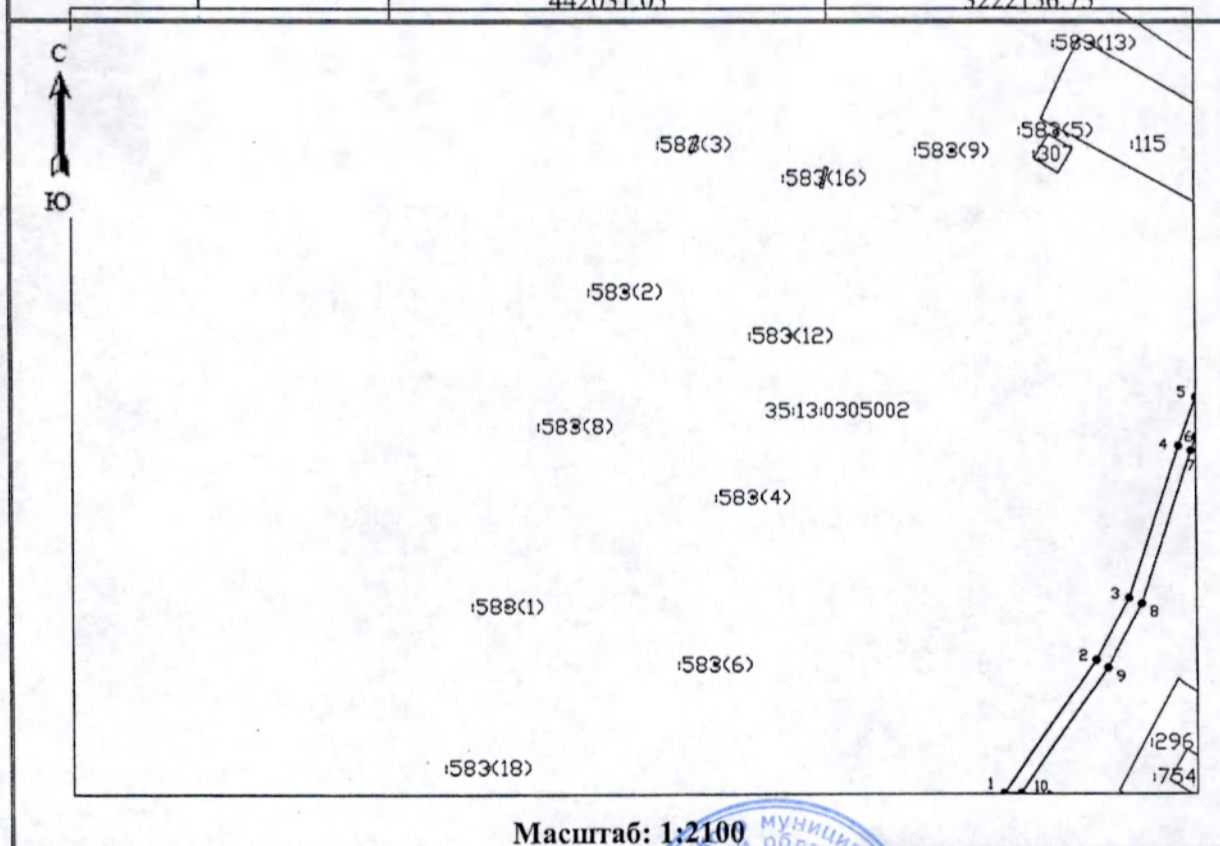


Приложение 2  
к постановлению администрации  
Сямженского муниципального округа  
от 27 ноября 2023 г. № 759

**Схема границ предполагаемых к использованию земель  
на кадастровом плане территории  
в границах кадастрового квартала 35:13:0305002**

Площадь земельного участка: 491 кв.м.

Обозначение характерных точек границ	Координаты, м	
	X	Y
1	2	3
1	442031.05	3222156.75
2	442069.30	3222183.96
3	442086.90	3222193.78
4	442131.19	3222208.48
5	442145.42	3222213.77
6	442133.94	3222213.77
7	442129.87	3222212.26
8	442085.28	3222197.46
9	442067.16	3222187.34
10	442031.05	3222161.65
1	442031.05	3222156.75



Масштаб: 1:2100



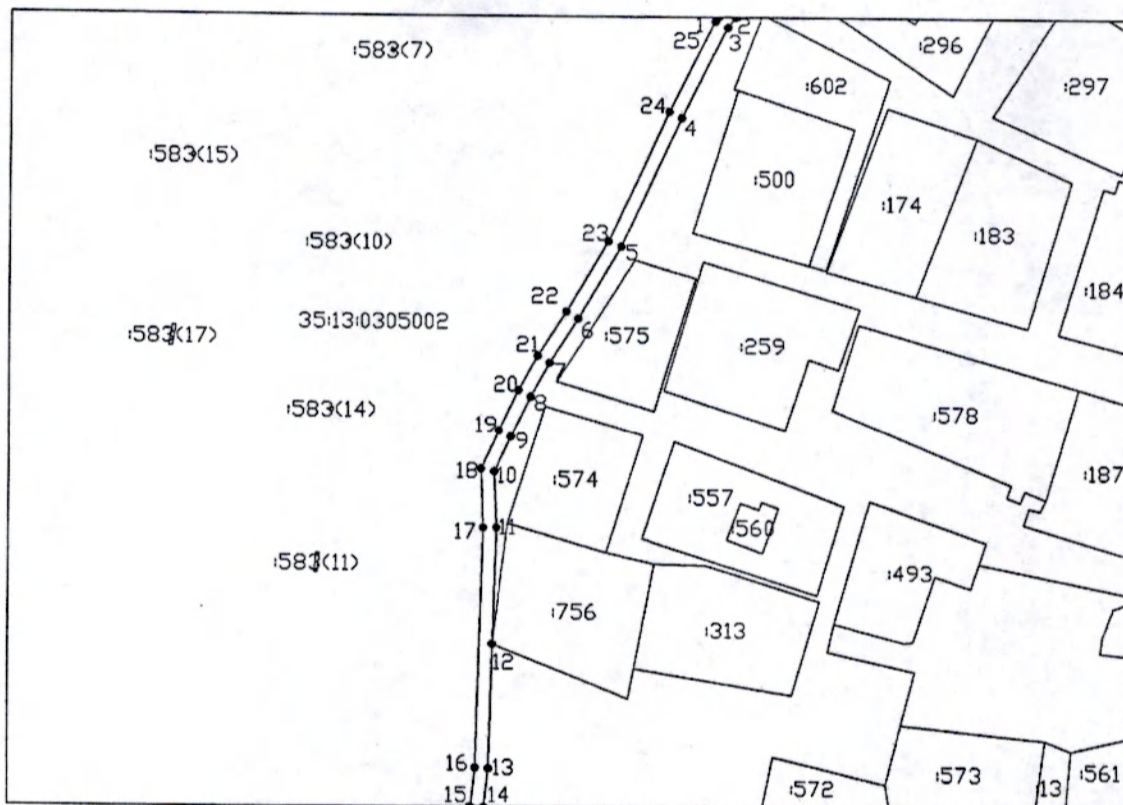
Приложение 3  
к постановлению администрации  
Сямженского муниципального округа  
от 27 ноября 2023 г. № 759

**Схема границ предполагаемых к использованию земель  
на кадастровом плане территории  
в границах кадастрового квартала 35:13:0305002**

Площадь земельного участка: 975 кв.м.

Обозначение характерных точек границ	Координаты, м	
	X	Y
1	2	3
1	442031.05	3222156.75
2	442031.05	3222161.65
3	442027.68	3222159.26
4	442002.47	3222145.91
5	441965.37	3222127.85
6	441944.94	3222115.36
7	441932.07	3222107.23
8	441922.41	3222101.82
9	441911.04	3222096.08
10	441900.88	3222091.21
11	441885.10	3222092.03
12	441851.86	3222090.94
13	441816.37	3222089.78
14	441805.39	3222088.44
15	441805.39	3222084.41
16	441816.67	3222085.78
17	441885.06	3222088.03
18	441901.70	3222087.17
19	441912.80	3222092.50
20	441924.29	3222098.28
21	441934.11	3222103.79
22	441947.06	3222111.96
23	441967.29	3222124.33
24	442004.29	3222142.35
25	442029.78	3222155.84
1	442031.05	3222156.75





Масштаб: 1:2100



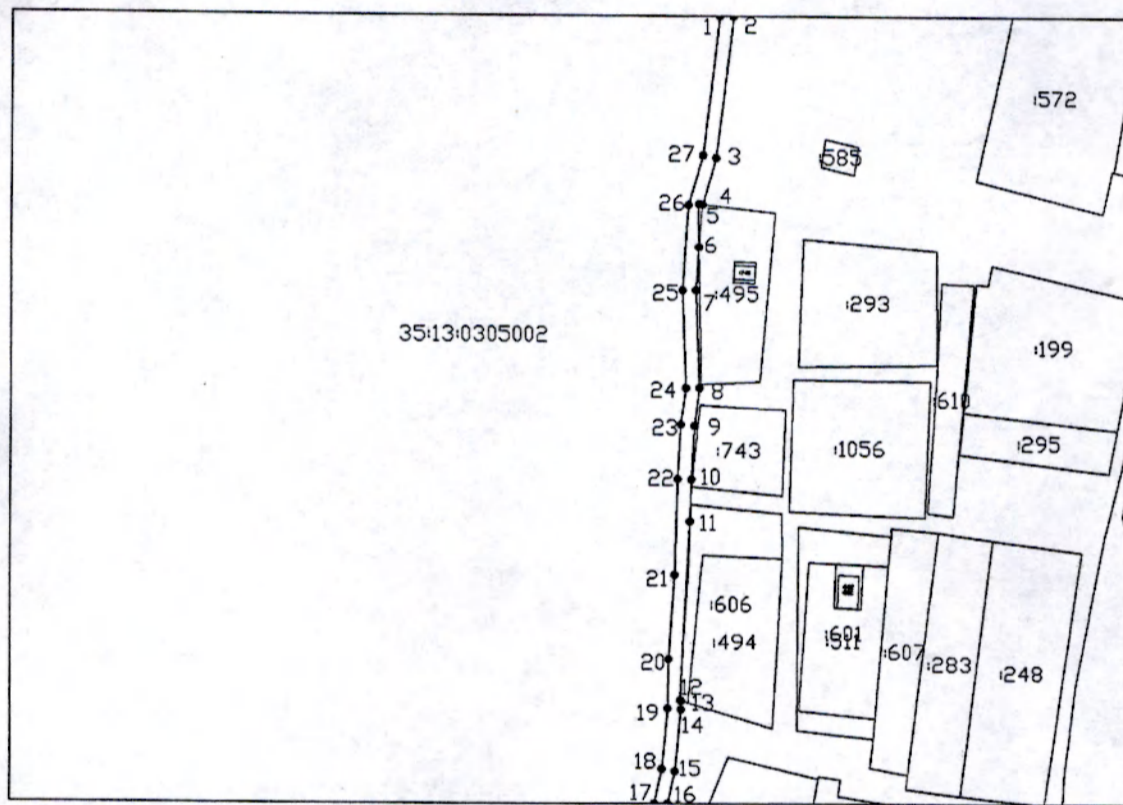
Приложение 4  
к постановлению администрации  
Сямженского муниципального округа  
от 27 ноября 2023 г. № 759

**Схема границ предполагаемых к использованию земель  
на кадастровом плане территории  
в границах кадастрового квартала 35:13:0305002**

Площадь земельного участка: 893 кв.м.

Обозначение характерных точек границ	Координаты, м	
	X	Y
1	2	3
1	441805.39	3222084.41
2	441805.39	3222088.44
3	441764.85	3222083.52
4	441751.42	3222079.58
5	441751.56	3222078.32
6	441739.10	3222078.58
7	441726.63	3222077.77
8	441698.56	3222078.84
9	441687.91	3222077.39
10	441672.79	3222076.59
11	441660.94	3222076.24
12	441609.38	3222073.33
13	441609.26	3222073.71
14	441606.78	3222073.67
15	441589.12	3222071.85
16	441579.74	3222069.80
17	441579.74	3222065.71
18	441589.76	3222067.89
19	441607.02	3222069.67
20	441621.26	3222069.91
21	441645.59	3222071.78
22	441672.95	3222072.59
23	441688.29	3222073.41
24	441698.76	3222074.82
25	441726.69	3222073.77
26	441751.27	3222075.37
27	441765.65	3222079.58
1	441805.39	3222084.41





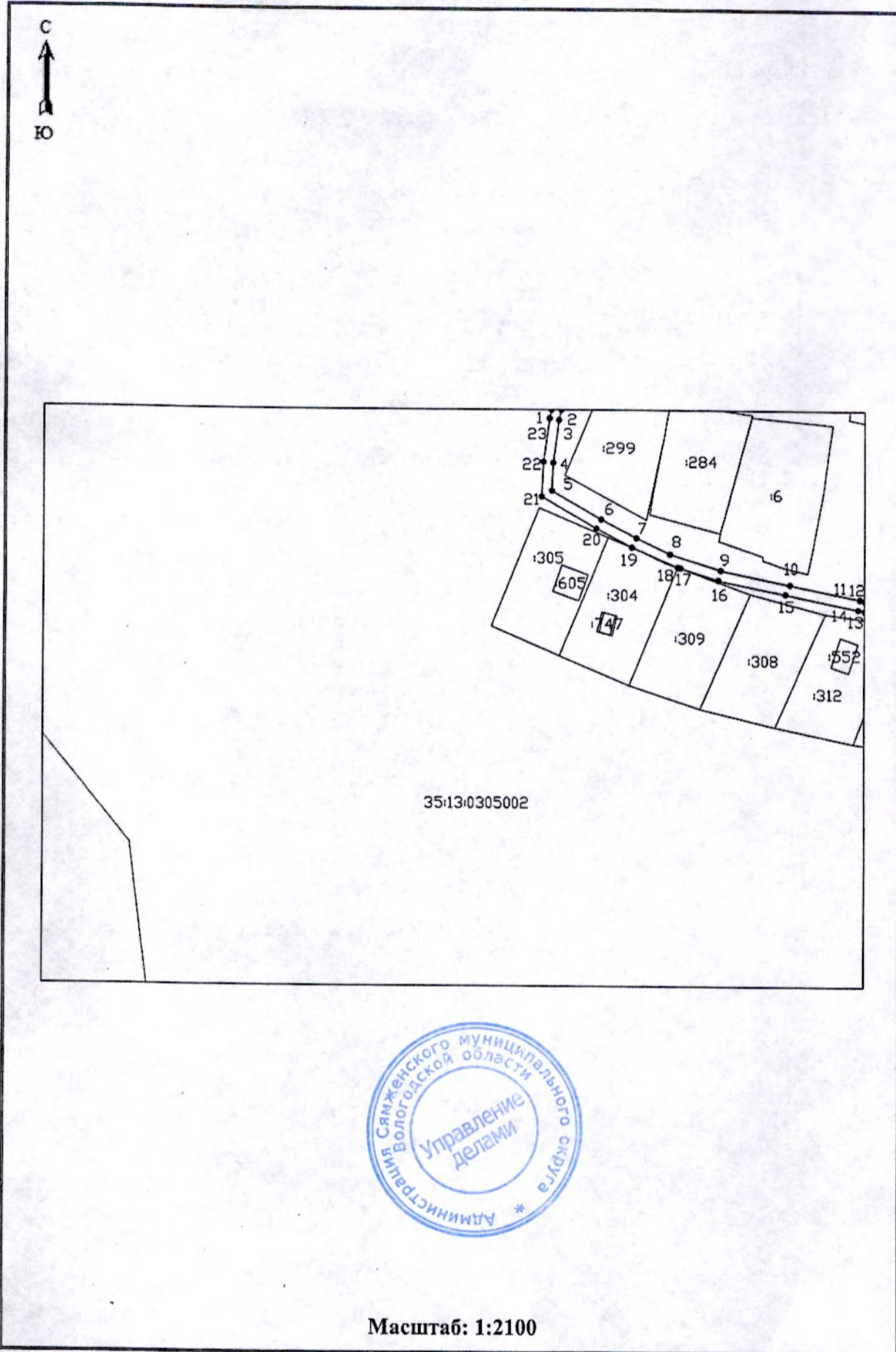
Масштаб: 1:2100

**Схема границ предполагаемых к использованию земель  
на кадастровом плане территории  
в границах кадастрового квартала 35:13:0305002**

Площадь земельного участка: 674 кв.м.

Обозначение характерных точек границ	Координаты, м	
	X	Y
1	2	3
1	441579.74	3222065.71
2	441579.74	3222069.80
3	441575.61	3222068.90
4	441558.53	3222066.58
5	441547.45	3222066.05
6	441536.18	3222085.75
7	441528.90	3222099.74
8	441522.68	3222113.35
9	441516.22	3222134.70
10	441505.43	3222189.84
11	441505.04	3222191.78
12	441500.97	3222191.78
13	441501.51	3222189.06
14	441507.08	3222160.71
15	441512.34	3222133.74
16	441517.19	3222117.68
17	441517.67	3222116.31
18	441524.88	3222098.90
19	441525.30	3222097.98
20	441532.66	3222083.83
21	441545.19	3222061.93
22	441558.89	3222062.60
23	441576.31	3222064.96
1	441579.74	3222065.71





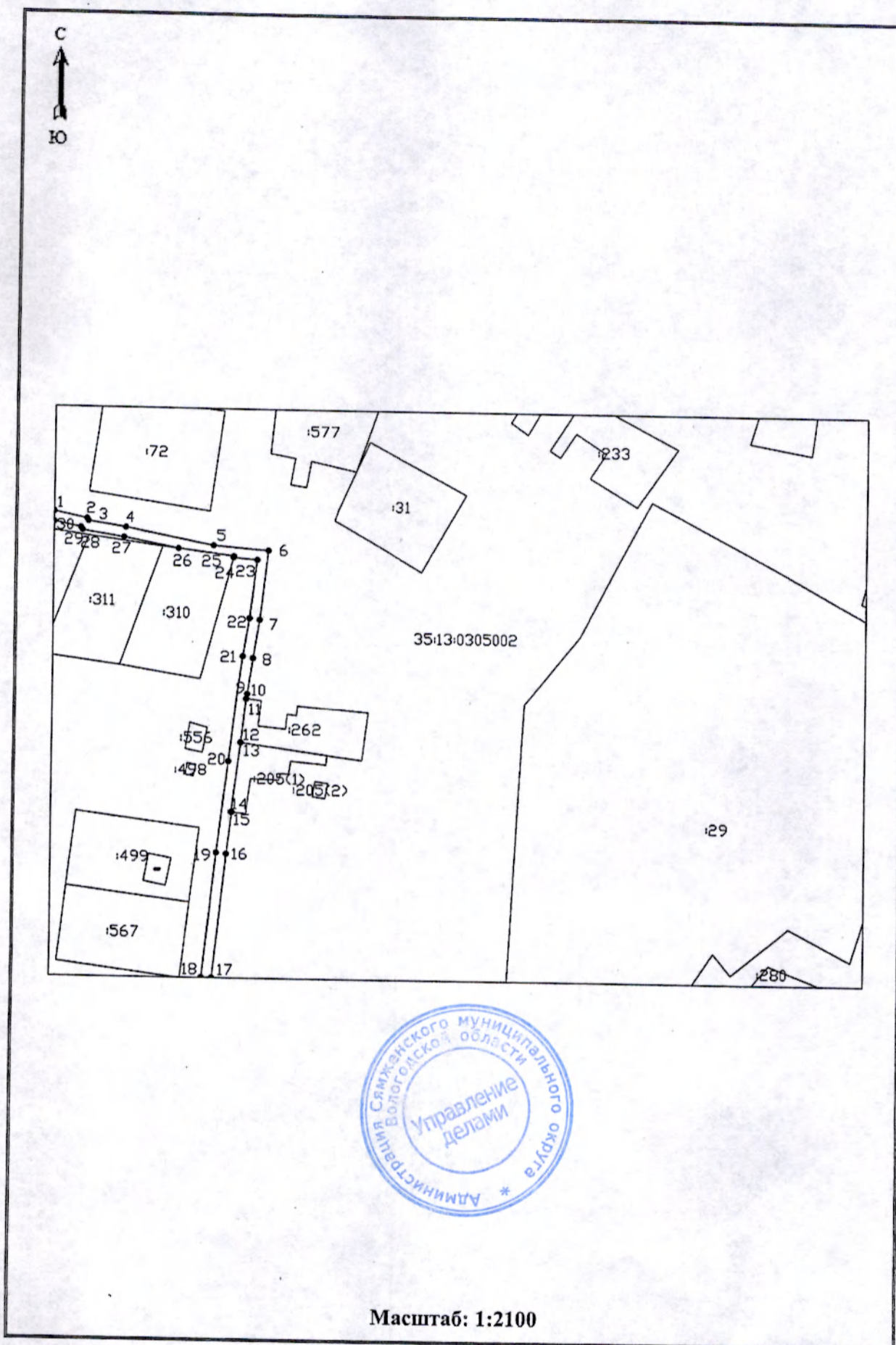
Приложение 6  
к постановлению администрации  
Сямженского муниципального округа  
от 27 ноября 2023 г. № 759

**Схема границ предполагаемых к использованию земель  
на кадастровом плане территории  
в границах кадастрового квартала 35:13:0305002**

**Площадь земельного участка: 995 кв.м.**

Обозначение характерных точек границ	Координаты, м	
	X	Y
1	2	3
1	441505.04	3222191.78
2	441502.40	3222205.05
3	441501.44	3222205.70
4	441499.04	3222220.79
5	441492.45	3222255.93
6	441490.61	3222277.53
7	441463.44	3222274.39
8	441448.53	3222271.93
9	441434.27	3222269.81
10	441432.38	3222269.61
11	441432.40	3222269.47
12	441414.98	3222267.56
13	441387.34	3222264.17
14	441387.31	3222264.40
15	441370.47	3222262.34
16	441321.50	3222257.16
17	441321.50	3222253.14
18	441370.93	3222258.36
19	441407.40	3222262.82
20	441434.79	3222265.85
21	441449.15	3222267.97
22	441464.00	3222270.43
23	441486.97	3222273.09
24	441487.76	3222263.86
25	441488.31	3222264.01
26	441491.00	3222242.00
27	441495.10	3222220.11
28	441497.76	3222203.34
29	441498.80	3222202.65
30	441500.97	3222191.78
1	441505.04	3222191.78





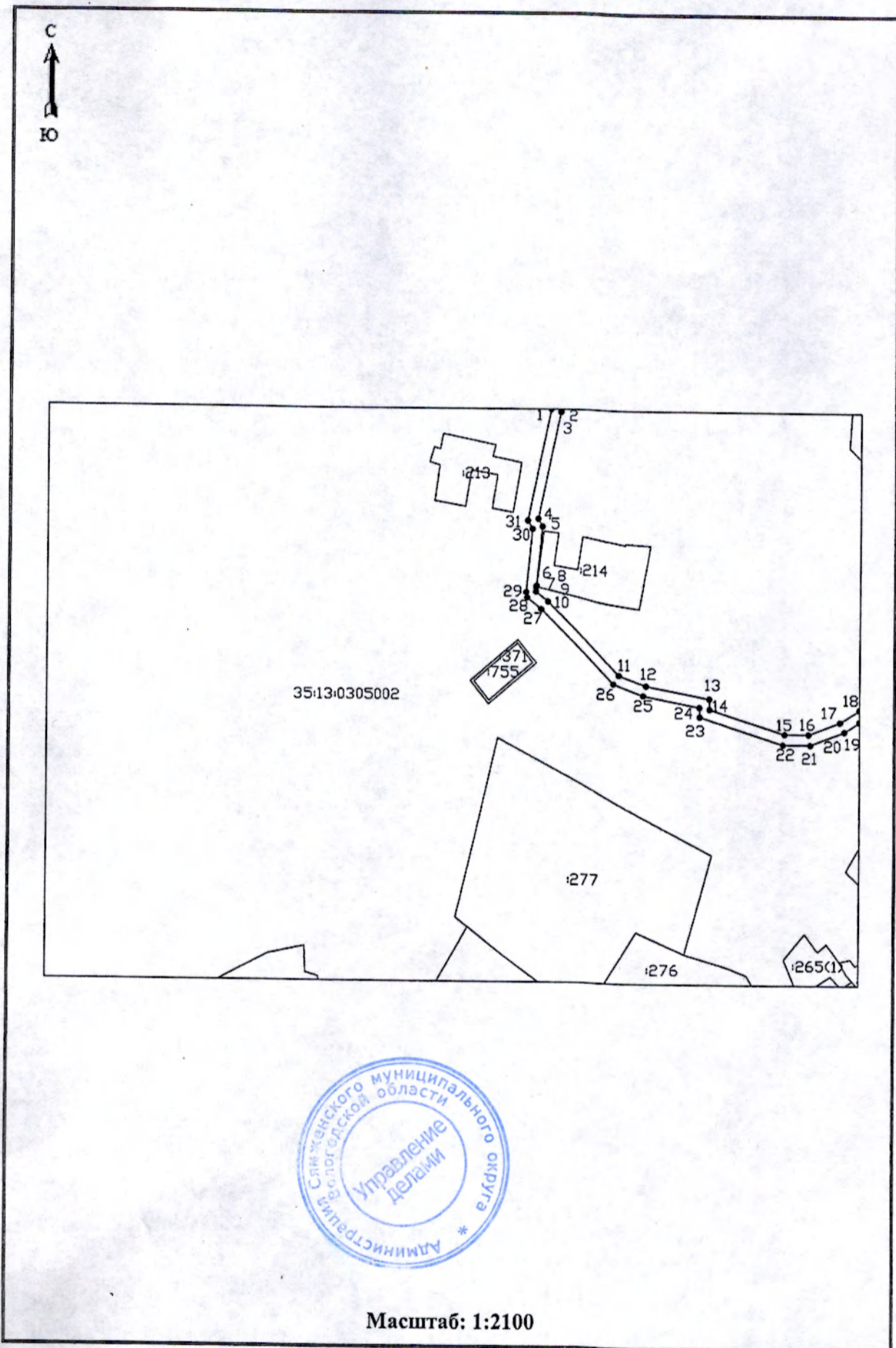
Приложение 7  
к постановлению администрации  
Сямженского муниципального округа  
от 27 ноября 2023 г. № 759

**Схема границ предполагаемых к использованию земель  
на кадастровом плане территории  
в границах кадастрового квартала 35:13:0305002**

Площадь земельного участка: 921 кв.м.

Обозначение характерных точек границ	Координаты, м	
	X	Y
1	2	3
1	441321.50	3222253.14
2	441321.50	3222257.16
3	441320.55	3222257.06
4	441277.95	3222248.05
5	441274.87	3222249.86
6	441251.78	3222247.69
7	441251.35	3222247.64
8	441251.35	3222247.65
9	441249.40	3222247.47
10	441245.61	3222252.28
11	441217.45	3222281.41
12	441213.45	3222292.41
13	441208.66	3222317.78
14	441204.54	3222317.90
15	441195.12	3222348.55
16	441195.12	3222358.40
17	441199.88	3222371.22
18	441204.85	3222379.21
19	441200.14	3222379.21
20	441196.28	3222373.00
21	441191.12	3222359.12
22	441191.12	3222347.95
23	441201.56	3222313.98
24	441205.32	3222313.88
25	441209.57	3222291.35
26	441213.99	3222279.25
27	441242.59	3222249.64
28	441247.16	3222243.85
29	441249.17	3222243.43
30	441273.95	3222245.76
31	441277.27	3222243.81
1	441321.50	3222253.14





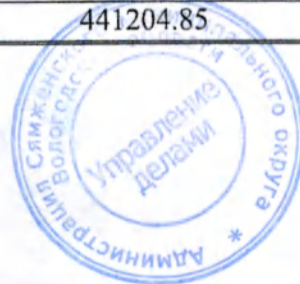


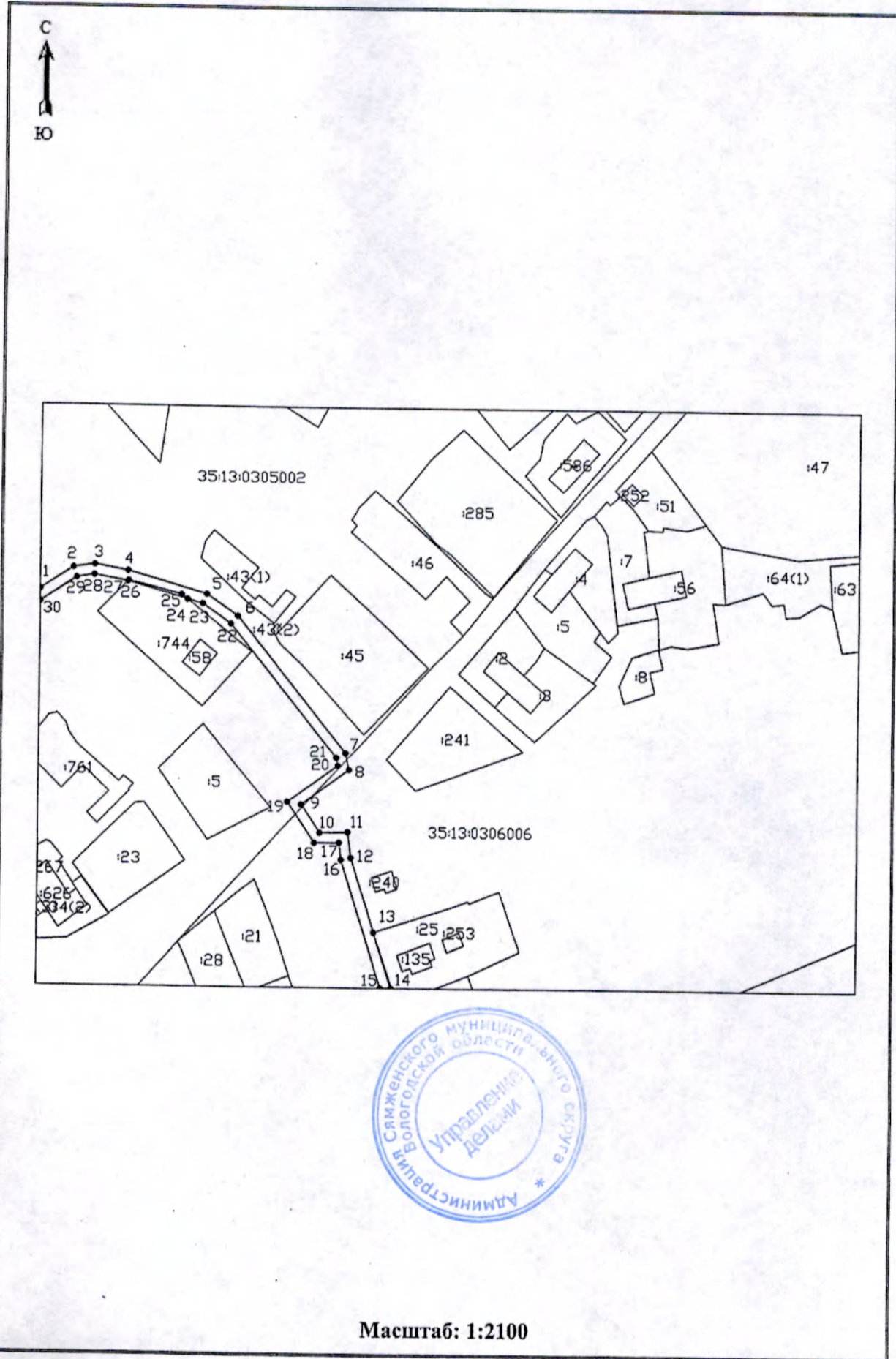
Приложение 8  
к постановлению администрации  
Сямженского муниципального округа  
от 27 ноября 2023 г. № 759

**Схема границ предполагаемых к использованию земель  
на кадастровом плане территории  
в границах кадастровых кварталов 35:13:0305002 и 35:13:0306006**

Площадь земельного участка: 1052 кв.м.

Обозначение характерных точек границ	Координаты, м	
	X	Y
1	2	3
1	441204.85	3222379.21
2	441213.28	3222392.77
3	441214.55	3222401.32
4	441212.26	3222414.66
5	441203.60	3222445.72
6	441195.37	3222457.93
7	441142.48	3222500.92
8	441135.89	3222502.34
9	441122.14	3222483.54
10	441111.14	3222490.91
11	441111.40	3222502.07
12	441101.59	3222503.30
13	441073.08	3222512.63
14	441051.32	3222519.79
15	441051.32	3222515.58
16	441100.71	3222499.38
17	441107.32	3222498.55
18	441107.10	3222488.81
19	441123.10	3222478.08
20	441137.59	3222497.88
21	441140.70	3222497.22
22	441192.39	3222455.21
23	441199.92	3222444.02
24	441201.56	3222438.14
25	441203.35	3222435.86
26	441208.42	3222414.82
27	441208.14	3222414.54
28	441210.49	3222401.28
29	441209.44	3222394.17
30	441200.14	3222379.21
1	441204.85	3222379.21



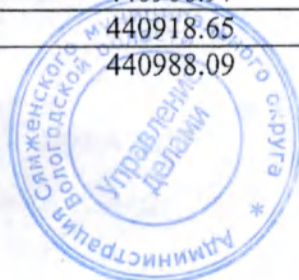


Приложение 9  
к постановлению администрации  
Сямженского муниципального округа  
от 27 ноября 2023 г. № 759

**Схема границ предполагаемых к использованию земель  
на кадастровом плане территории  
в границах кадастровых кварталов 35:13:0306006 и 35:13:0306007**

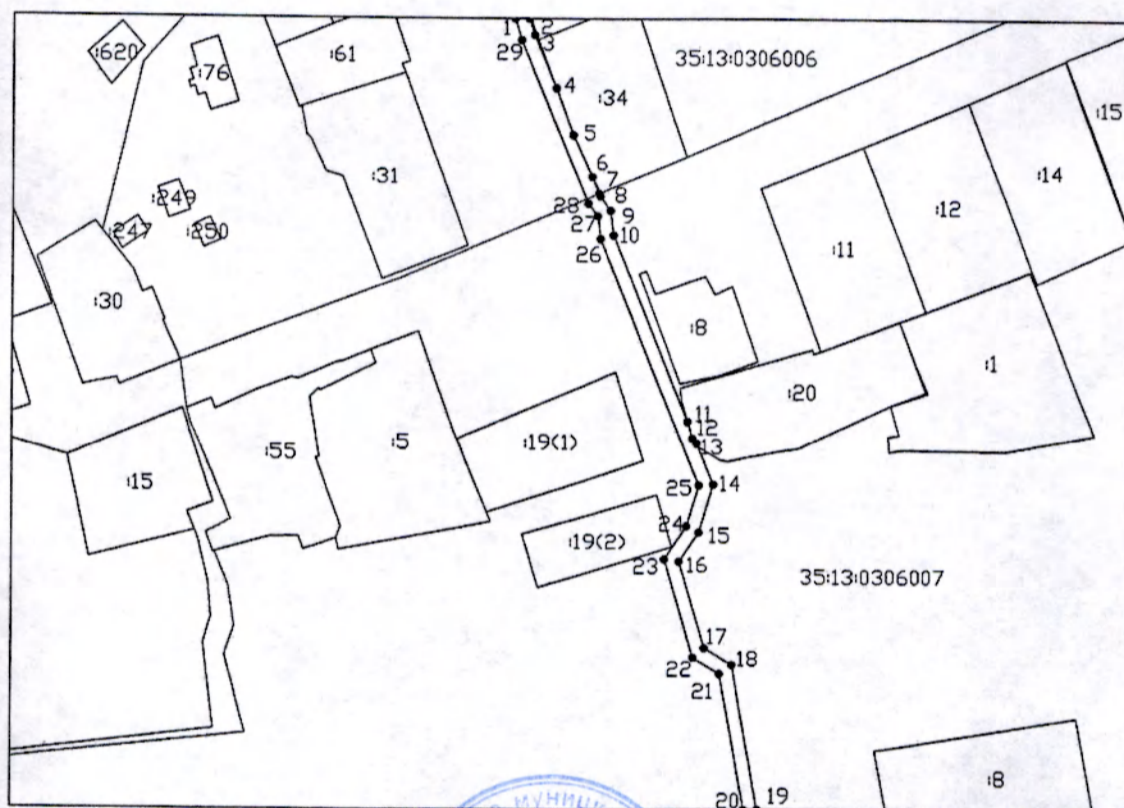
Площадь земельного участка: 976 кв.м.

Обозначение характерных точек границ	Координаты, м (указываются в случае подготовки схемы расположения земельного участка с использованием технологических и программных средств, в том числе размещенных на официальном сайте. Значения координат, полученные с использованием указанных технологических и программных средств, указываются с округлением до 0,01 метра)	
	X	Y
1	2	3
1	441051.32	3222515.58
2	441051.32	3222519.79
3	441046.56	3222521.34
4	441031.49	3222527.72
5	441018.18	3222532.78
6	441006.13	3222538.43
7	441001.20	3222540.52
8	441000.38	3222540.86
9	440996.25	3222544.00
10	440989.17	3222544.96
11	440936.62	3222567.35
12	440932.35	3222568.68
13	440930.42	3222569.99
14	440918.87	3222574.92
15	440905.19	3222570.72
16	440896.78	3222564.83
17	440871.88	3222572.45
18	440867.11	3222580.64
19	440825.66	3222588.66
20	440825.66	3222584.58
21	440864.57	3222577.06
22	440869.22	3222569.09
23	440897.48	3222560.43
24	440906.97	3222567.08
25	440918.65	3222570.66
26	440988.09	3222541.06



27	440994.67	3222540.18
28	440998.36	3222537.38
29	441045.16	3222517.60
1	441051.32	3222515.58



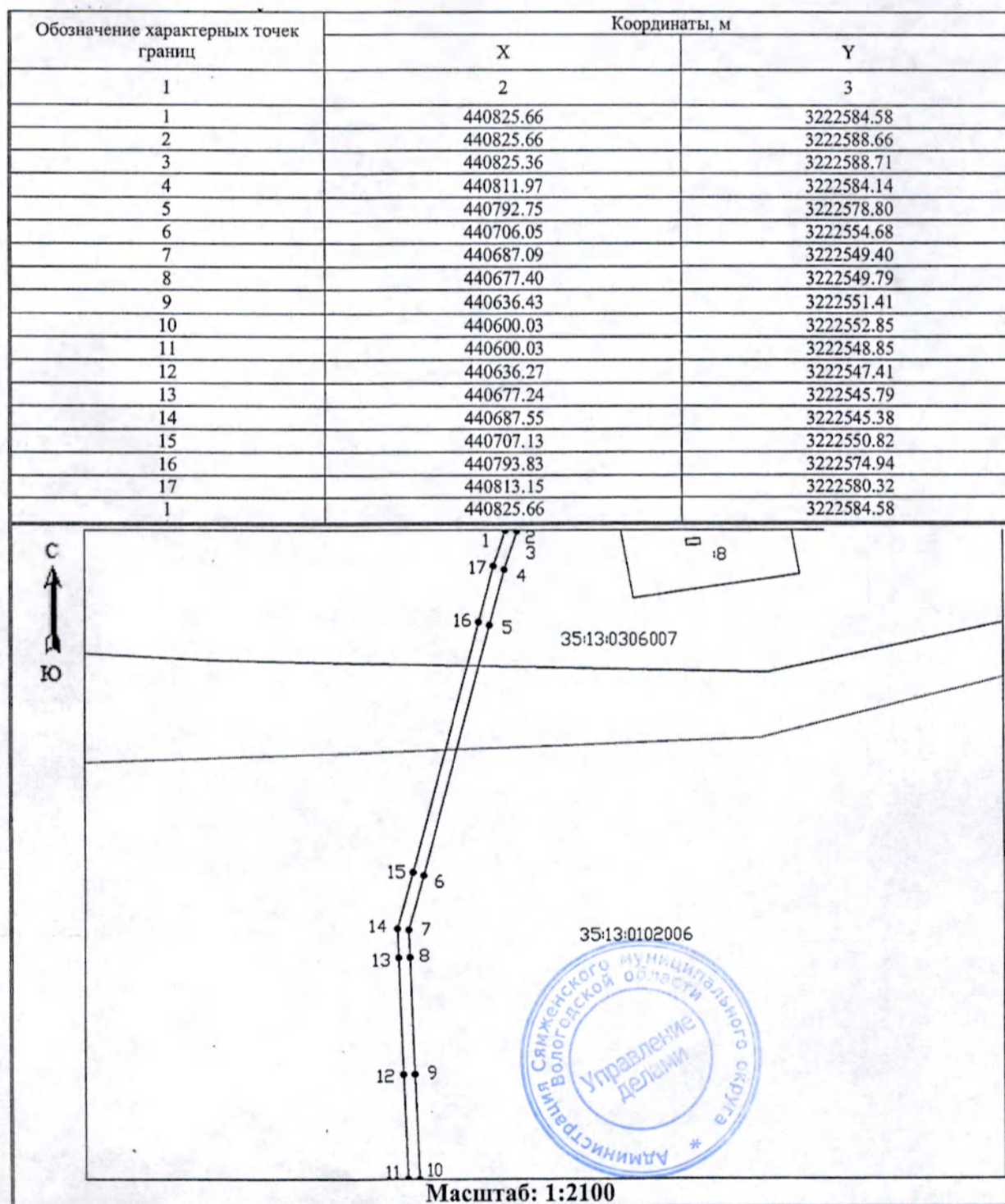


Масштаб: 1:2100

Приложение 10  
к постановлению администрации  
Сямженского муниципального округа  
от 27 ноября 2023 г. № 759

**Схема границ предполагаемых к использованию земель  
на кадастровом плане территории  
в границах кадастровых кварталов 35:13:0306007 и 35:13:0102006**

Площадь земельного участка: 926 кв.м.



Приложение 11  
к постановлению администрации  
Сямженского муниципального округа  
от 27 ноября 2023 г. № 759

**Схема границ предполагаемых к использованию земель  
на кадастровом плане территории  
в границах кадастровых кварталов 35:13:0102006 и 35:13:0102005**

Площадь земельного участка: 958 кв.м.

Обозначение характерных точек границ	Координаты, м	
	X	Y
1	2	3
1	440600.03	3222548.85
2	440600.03	3222552.85
3	440595.49	3222553.03
4	440556.83	3222554.57
5	440555.48	3222558.01
6	440533.61	3222613.90
7	440509.83	3222674.39
8	440486.00	3222734.86
9	440482.28	3222733.40
10	440506.11	3222672.93
11	440529.89	3222612.44
12	440551.76	3222556.55
13	440554.05	3222550.67
14	440595.33	3222549.03
1	440600.03	3222548.85

