

Администрация Сямженского муниципального района

РАСПОРЯЖЕНИЕ

от 15.11.2022 № 277-р
с.Сямжа Вологодской области

О выдаче разрешения на использование
земель без предоставления земельного участка
и установления сервитута

Рассмотрев заявление АО «Вологдаоблэнерго» от 25.10.2022, в соответствии со ст.39.33, ст.39.36 Земельного Кодекса Российской Федерации, постановлением Правительства Российской Федерации от 03.12.2014 года №1300 «Об утверждении перечня видов объектов, размещение которых может осуществляться на землях или земельных участках, находящихся в государственной или муниципальной собственности, без предоставления земельных участков и установления сервитутов», Постановлением Правительства Вологодской области от 28.12.2015 года №1208 «Об утверждении Порядка и условий размещения на территории Вологодской области объектов на землях или земельных участках, находящихся в государственной или муниципальной собственности, без предоставления земельных участков и установления сервитутов»,

1. Разрешить Акционерному обществу «Вологодская областная энергетическая компания» (АО «Вологдаоблэнерго»), юридический адрес: Вологодская обл., г.Вологда, ул.Горького, д.99, почтовый адрес: 160014 Вологодская обл., г.Вологда, ул.Горького, д.99, ИНН 3525372678, ОГРН 1163525064955, использовать территорию земель площадью 1070 кв.м., в границах кадастрового квартала 35:13:0305001 согласно схеме границ на кадастровом плане территории, в целях: строительство участка ВЛИ-0,4кВ от ВЛИ-0,4кВ ТП №6 с.Сямжа, согласно приложению. Срок использования – 3 года.

2. Настоящее распоряжение вступает в силу со дня его подписания и подлежит размещению на официальном сайте администрации Сямженского муниципального района <http://сямженский район.рф> в информационно-телекоммуникационной сети «Интернет».

Заместитель руководителя администрации
Сямженского муниципального района



И.М.Курочкина

Утверждено
распоряжением администрации
Сямженского муниципального района
от 15.11.2022 № 277-р

РАЗРЕШЕНИЕ

на использование земель / земельного участка без предоставления земельного участка и установления сервитута

с.Сямжа Вологодской области

15 ноября 2022 года

В соответствии со статьей 39.33 Земельного кодекса Российской Федерации:

1. Разрешить Акционерному обществу «Вологодская областная энергетическая компания» (АО «Вологдаоблэнерго»), юридический адрес: Вологодская обл., г.Вологда, ул.Горького, д.99, почтовый адрес: 160014 Вологодская обл., г.Вологда, ул.Горького, д.99, ИНН 3525372678, ОГРН 1163525064955, использовать территорию земель площадью 1070 кв.м., в границах кадастрового квартала 35:13:0305001 согласно схеме границ на кадастровом плане территории, в целях: строительство участка ВЛИ-0,4кВ от существующей ВЛИ-0,4кВ ТП №6 с.Сямжа.

2. Срок использования земель: с 15 ноября 2022 года по 14 ноября 2025 года включительно.

3. Действие разрешения на использование земель, указанных в п.1, прекращается со дня предоставления земельного участка гражданину или юридическому лицу, о чем Комитет по управлению имуществом администрации Сямженского муниципального района уведомляет Пользователя в недельный срок с момента принятия решения о предоставлении земельного участка.

4. В случае, если использование земель привело к порче либо уничтожению плодородного слоя почвы в границах таких земель, Пользователь обязан исполнить требования, предусмотренные статьей 39.35 Земельного кодекса РФ.

5. Настоящее разрешение подписано в трех экземплярах, имеющих равную юридическую силу: один экземпляр направляется в Управление Федеральной службы государственной регистрации, кадастра и картографии по Вологодской области и по одному экземпляру Пользователю и Комитету по управлению имуществом администрации Сямженского муниципального района.

6. Комитету по управлению имуществом администрации Сямженского муниципального района (Поповой Т.В.) в течение двух рабочих дней со дня подписания обеспечить направление настоящего разрешения:

- Пользователю,
- в Управление Федеральной службы государственной регистрации, кадастра и картографии по Вологодской области.

7. Согласно заявлению Пользователя, обстоятельства, препятствующие использованию Участка, отсутствуют.

Приложение:

схема границ предполагаемых к использованию земель или части земельного участка на кадастровом плане территории – на 1 л.

Заместитель руководителя администрации



И.И.И.И.

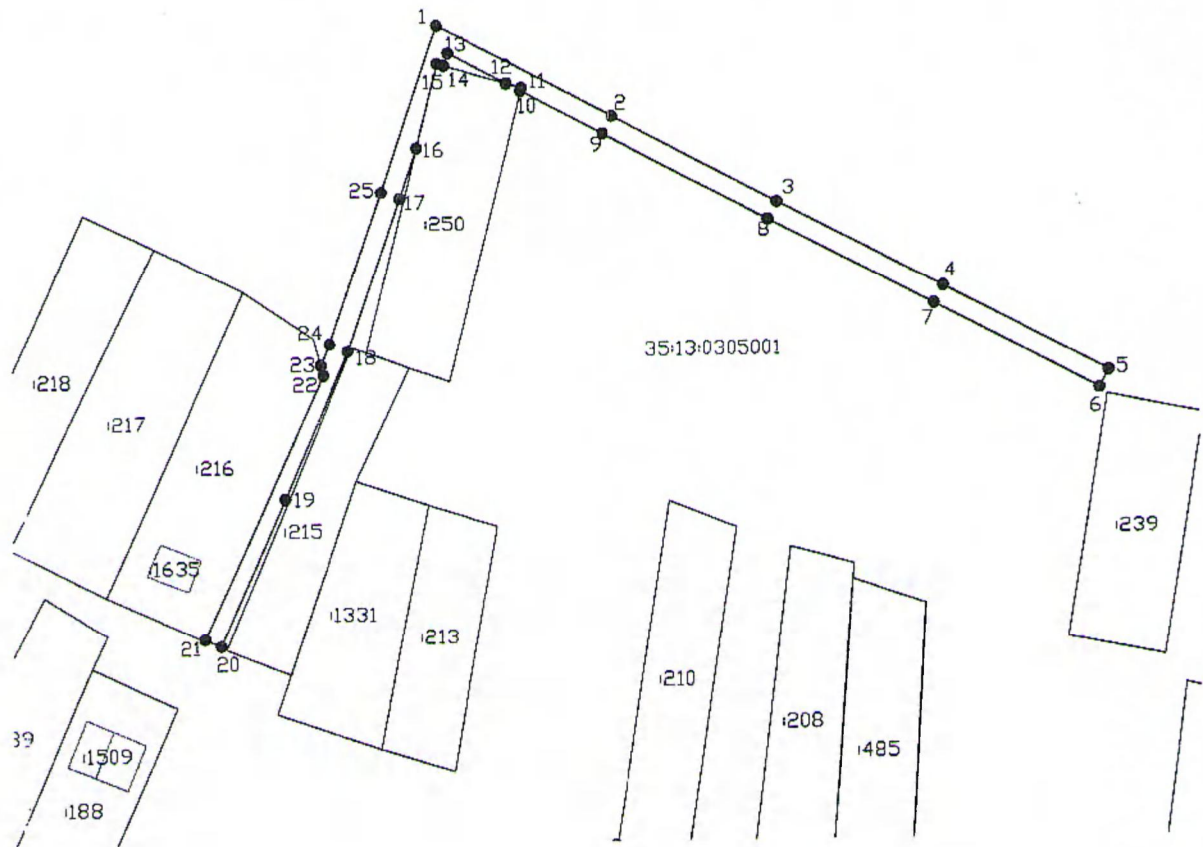
Приложение
к решению о размещении объектов
на землях или земельных участках,
находящихся в государственной или
муниципальной собственности,
без предоставления
земельных участков и сервитутов
от 15.11.2022 № 274 - Р

**Схема границ предполагаемых к использованию земель
на кадастровом плане территории в границах кадастрового квартала
35:13:0305001**

**Кадастровый номер земельного участка:
Площадь земельного участка: 1070 кв. м.**

Обозначение характерных точек границ	Координаты (МСК-35)	
	X	Y
1	2	3
1	442776.92	3222752.57
2	442758.12	3222788.26
3	442740.40	3222821.88
4	442722.74	3222855.53
5	442705.01	3222889.06
6	442701.47	3222887.20
7	442719.20	3222853.67
8	442736.86	3222820.02
9	442754.58	3222786.40
10	442763.36	3222769.74
11	442764.00	3222769.90
12	442764.90	3222766.80
13	442771.20	3222754.85
14	442768.64	3222753.99
15	442769.04	3222752.60
16	442751.99	3222748.35
17	442741.79	3222744.89
18	442710.61	3222734.21
19	442680.53	3222721.30
20	442650.18	3222708.18
21	442651.59	3222704.92
22	442705.71	3222729.18
23	442707.74	3222728.62
24	442712.05	3222730.47
25	442743.07	3222741.11
1	442776.92	3222752.57





Масштаб: 1:1000 Система координат МСК-35 3 зона