

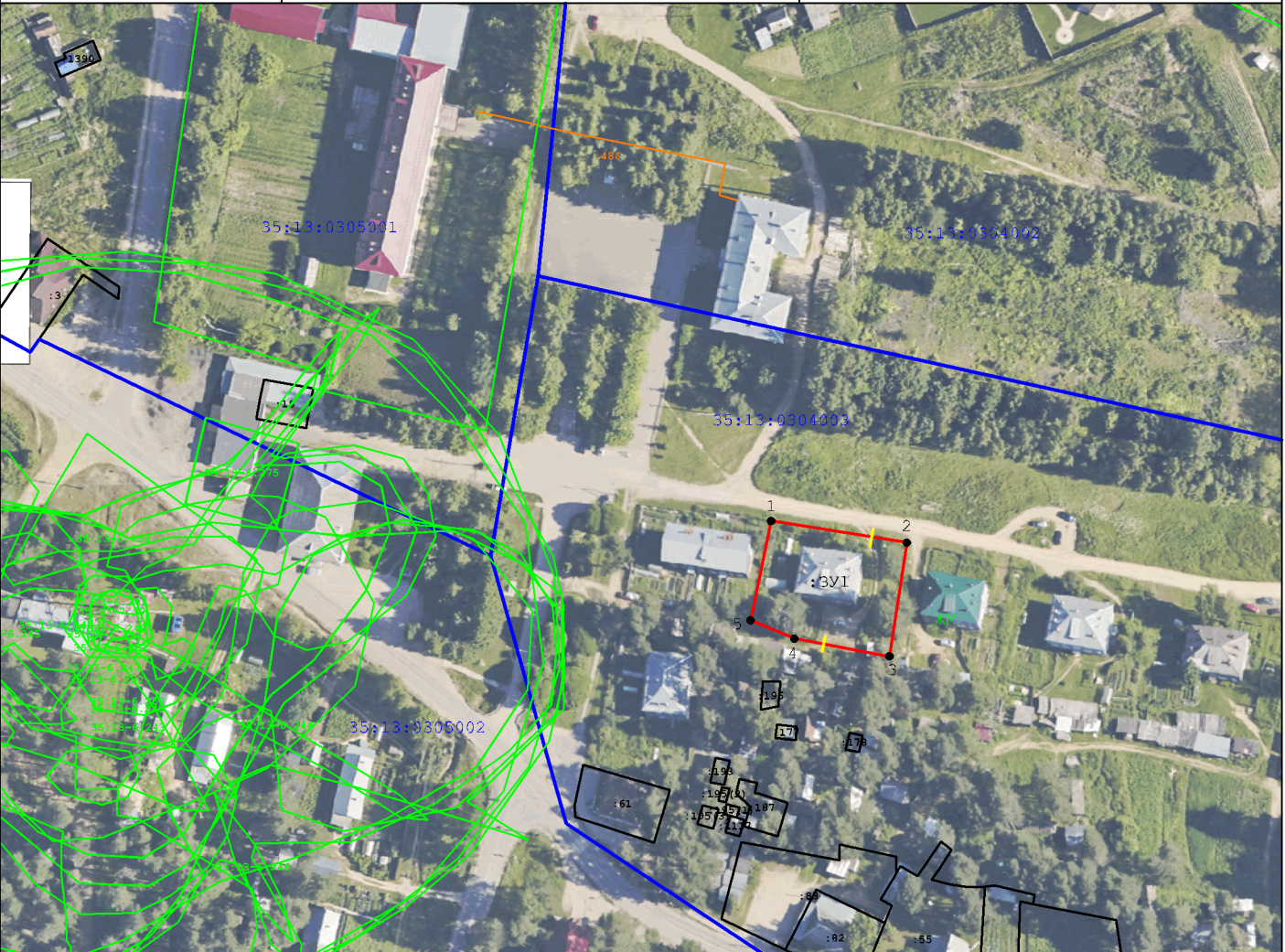
(наименование документа об утверждении, включая  
 наименования органов государственной власти или  
 органов местного самоуправления, принявших  
 решение об утверждении схемы или подписавших  
 соглашение о перераспределении земельных  
 участков)  
 от \_\_\_\_\_ N \_\_\_\_\_

Схема расположения земельного участка  
 на кадастровом плане территории

Условный номер земельного участка 35:13:0304003:ЗУ1

Площадь земельного участка 1386 м<sup>2</sup>

Обозначение характерных точек границ	Координаты, м	
	X	Y
1	2	3
1	441836.12	3222865.68
2	441829.68	3222906.05
3	441795.85	3222900.86
4	441801.12	3222872.58
5	441806.60	3222859.53



Масштаб 1:2000

Система координат СК-35 3 зона

Условные обозначения:

- 35:13:0304003 - кадастровый номер кадастрового квартала
- - граница населенного пункта
- - граница образуемого земельного участка
- - граница земельного участка
- - доступ к образуемому земельному участку
- - обозначение поворотной точки образуемого земельного участка
- 1 - номер поворотной точки образуемого земельного участка
- :ЗУ1 - условный номер образуемого земельного участка
- :526 - кадастровый номер земельного участка
- ЖМ - территориальная зона-зона застройки малоэтажными жилыми домами