

(наименование документа об утверждении, включая

наименования органов государственной власти или

органов местного самоуправления, принявших

решение об утверждении схемы или подписавших соглашение о перераспределении земельных участков)

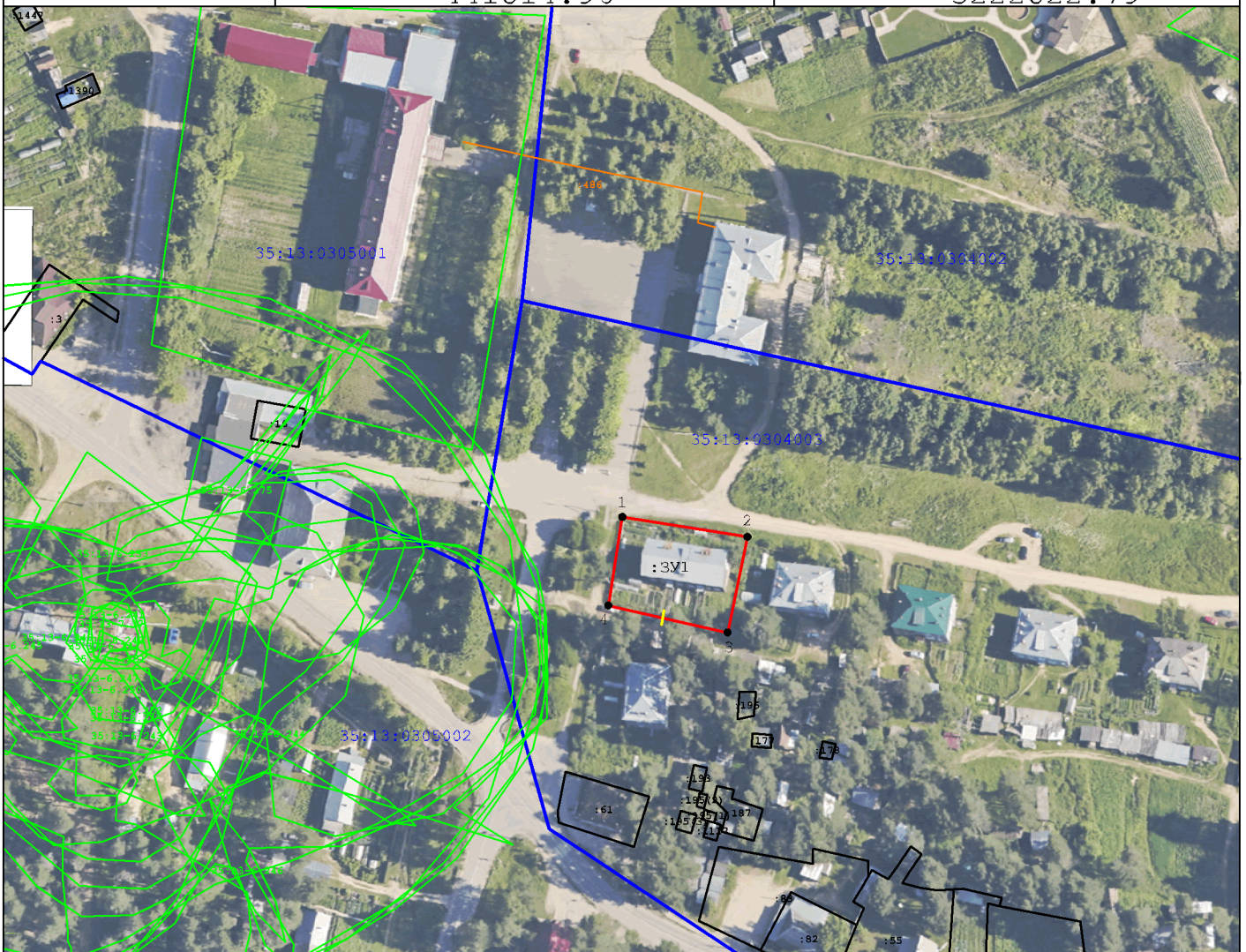
от _____ N _____

Схема расположения земельного участка на кадастровом плане территории

Условный номер земельного участка 35:13:0304003:3V1

Площадь земельного участка 1108 м²

Обозначение характерных точек границ	Координаты, м	
	X	Y
1	2	3
1	441842.27	3222827.09
2	441836.12	3222865.68
3	441806.60	3222859.53
4	441814.96	3222822.79



Масштаб 1:2000

Система координат МСК-35 3 зона

Условные обозначения:

- 35:13:0304003 - кадастровый номер кадастрового квартала
- - граница населенного пункта
- - граница образуемого земельного участка
- - граница земельного участка
- - доступ к образуемому земельному участку
- - обозначение поворотной точки образуемого земельного участка
- 1 - номер поворотной точки образуемого земельного участка
- :3V1 - условный номер образуемого земельного участка
- :196 - кадастровый номер земельного участка
- XM - территориальная зона-зона застройки малоэтажными жилыми домами