

Утверждена

(наименование документа об утверждении, включая

наименования органов государственной власти или

органов местного самоуправления, принявших

решение об утверждении схемы или подписавших
соглашение о перераспределении земельных
участков)

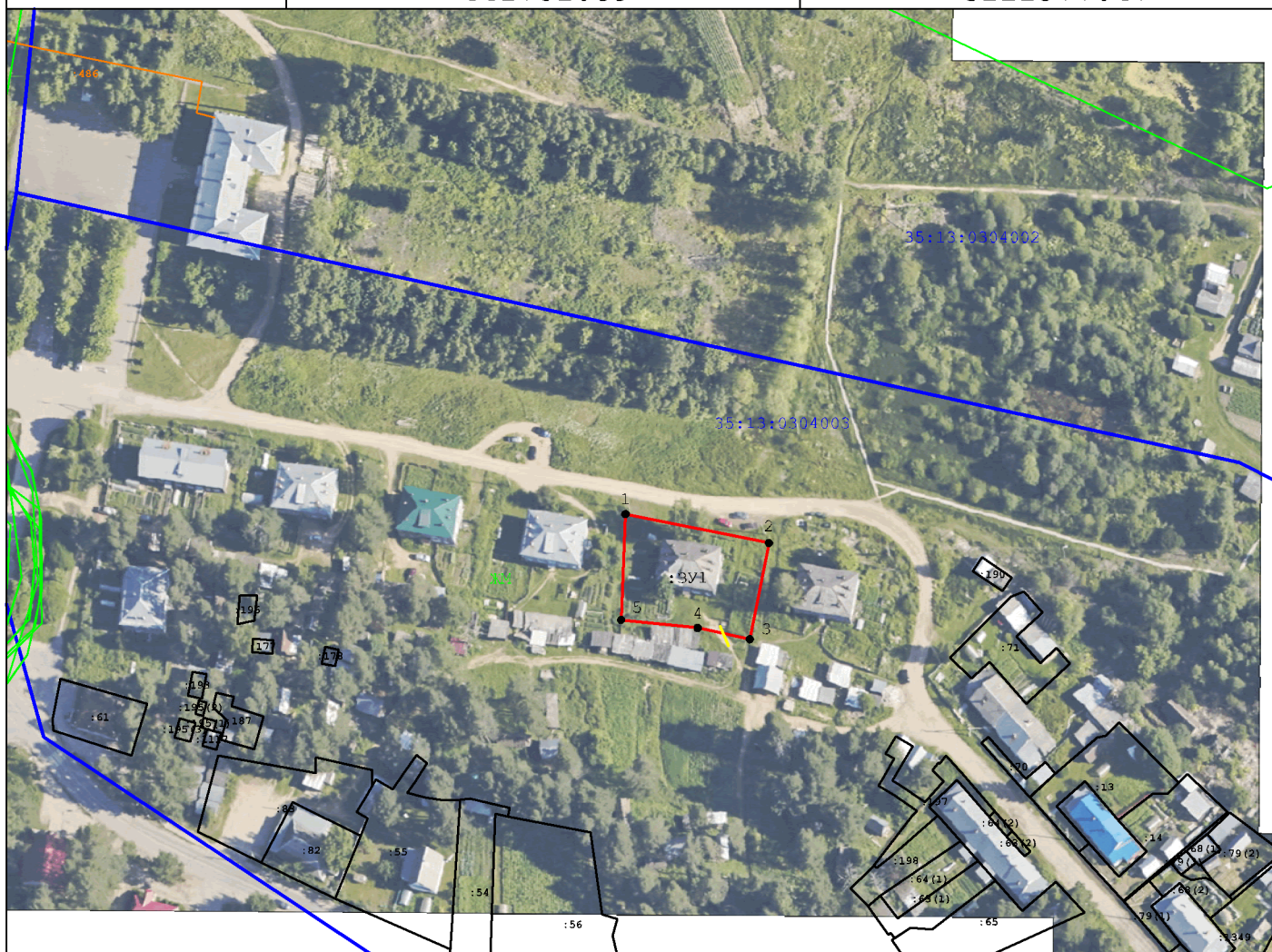
от _____ N _____

Схема расположения земельного участка
на кадастровом плане территории

Условный номер земельного участка 35:13:0304003:ЗУ1

Площадь земельного участка 1240 м²

Обозначение характерных точек границ	Координаты, м	
	X	Y
1	2	3
1	441812.82	3222978.74
2	441804.21	3223021.77
3	441775.36	3223016.00
4	441778.73	3223000.42
5	441781.09	3222977.47



Масштаб 1:2000

Система координат МСК-35 3 зона

Условные обозначения:

- 35:13:0304003 - кадастровый номер кадастрового квартала
- - граница населенного пункта
- - граница образуемого земельного участка
- - граница земельного участка
- - доступ к образуемому земельному участку

- - обозначение поворотной точки образуемого земельного участка
- 1 - номер поворотной точки образуемого земельного участка
- :ЗУ1 - условный номер образуемого земельного участка
- :196 - кадастровый номер земельного участка
- ЖМ - территориальная зона-зона застройки малоэтажными жилыми домами