

Утверждена

(наименование документа об утверждении, включая

наименования органов государственной власти или

органов местного самоуправления, принявших

решение об утверждении схемы или подписавших  
соглашение о перераспределении земельных  
участков)

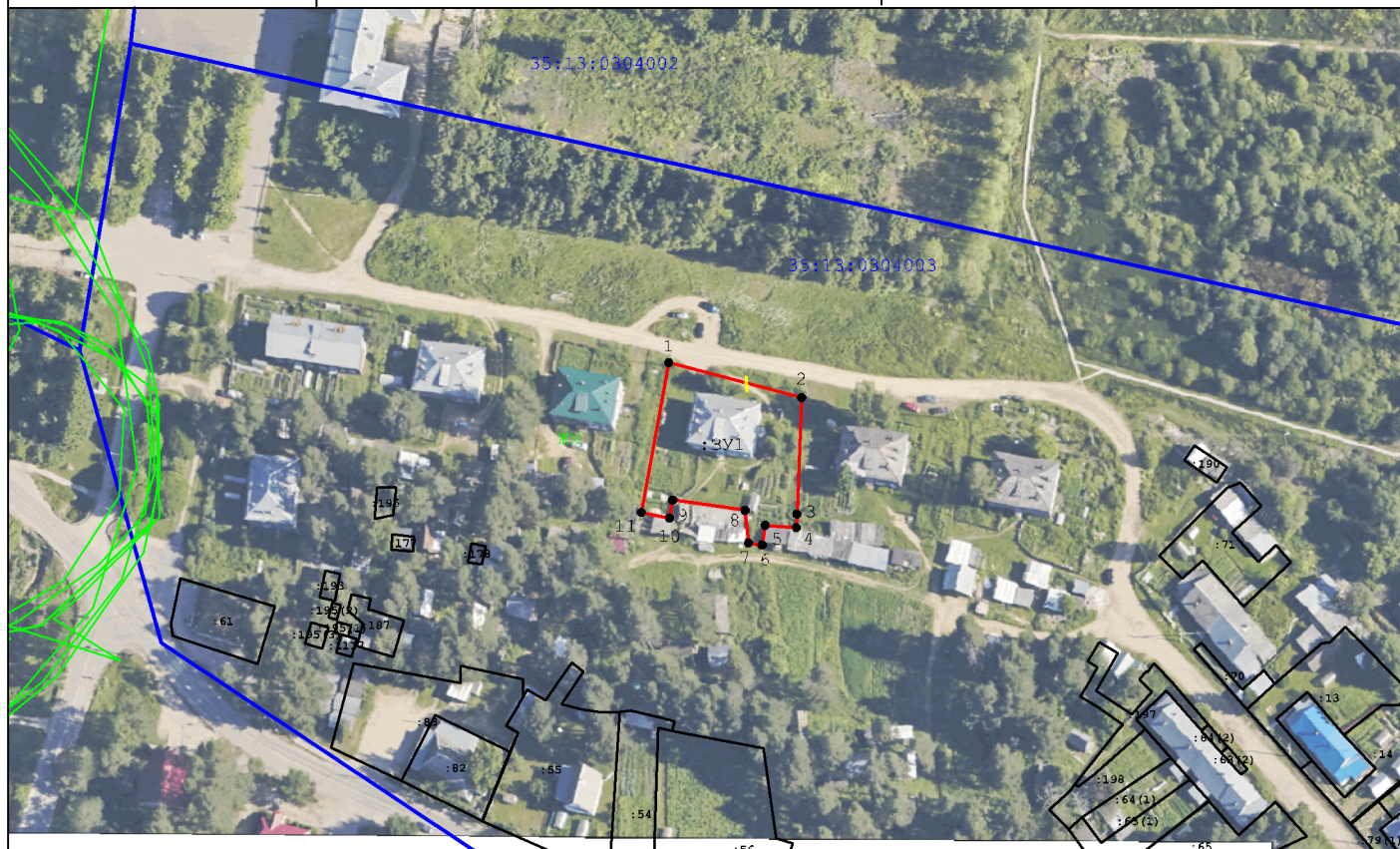
от \_\_\_\_\_ N \_\_\_\_\_

Схема расположения земельного участка  
на кадастровом плане территории

Условный номер земельного участка 35:13:0304003:ЗУ1

Площадь земельного участка 1475 м<sup>2</sup>

Обозначение характерных точек границ	Координаты, м	
	X	Y
1	2	3
1	441822.28	3222942.54
2	441812.82	3222978.74
3	441781.09	3222977.47
4	441777.41	3222977.32
5	441778.08	3222968.82
6	441772.67	3222968.04
7	441773.21	3222964.30
8	441782.13	3222963.38
9	441784.91	3222943.71
10	441779.98	3222942.87
11	441781.55	3222935.11



Масштаб 1:2000

Система координат МСК-35 3 зона

Условные обозначения:

- 35:13:0304003 - кадастровый номер кадастрового квартала
- - граница населенного пункта
- - граница образуемого земельного участка
- - граница земельного участка
- - доступ к образуемому земельному участку

- - обозначение поворотной точки образуемого земельного участка
- 1 - номер поворотной точки образуемого земельного участка
- :ЗУ1 - условный номер образуемого земельного участка
- :196 - кадастровый номер земельного участка
- ЖМ - территориальная зона-зона застройки малозэтажными жилыми домами