

(наименование документа об утверждении, включая

наименования органов государственной власти или

органов местного самоуправления, принявших

решение об утверждении схемы или подписавших соглашение о перераспределении земельных участков)

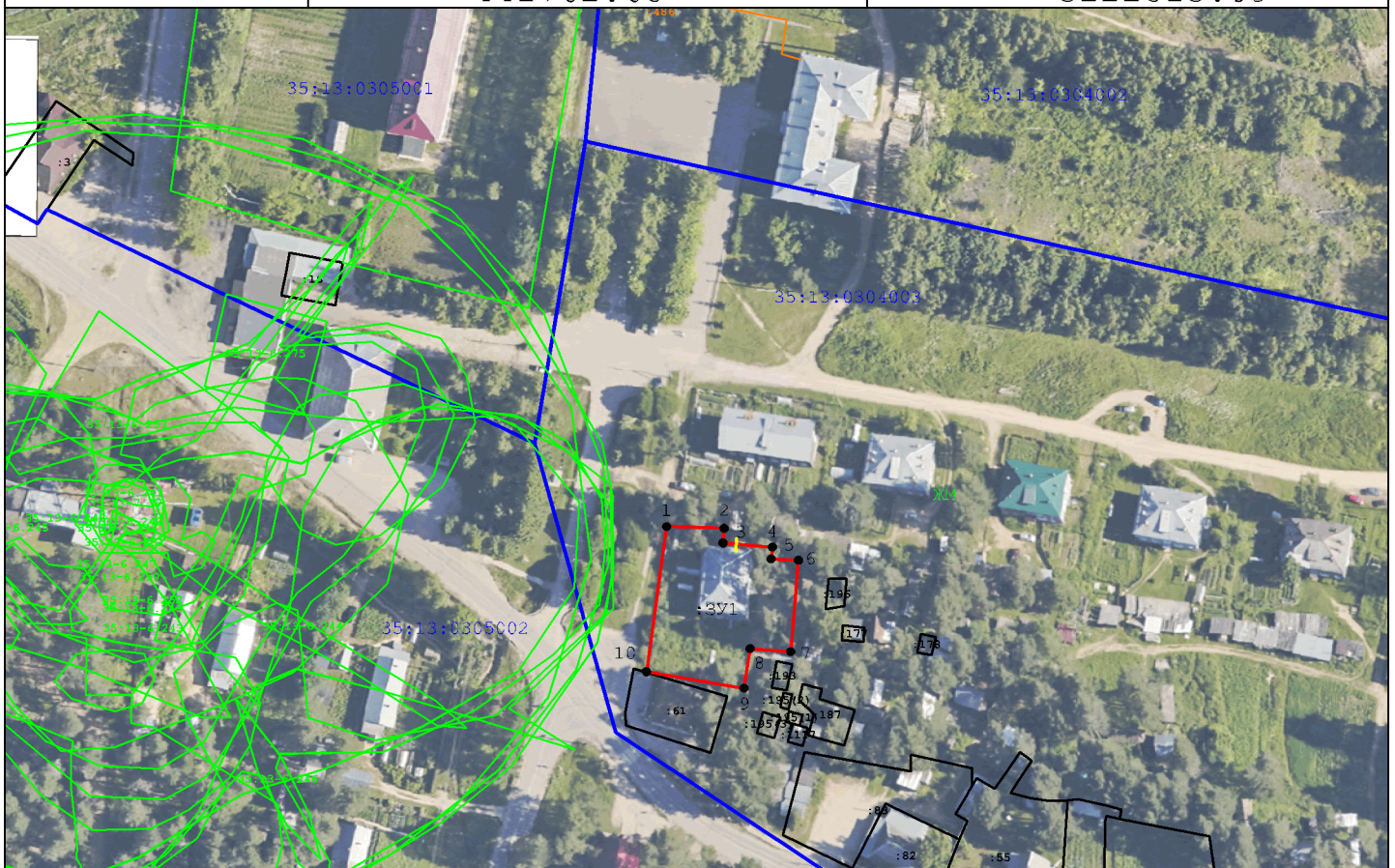
от \_\_\_\_\_ N \_\_\_\_\_

Схема расположения земельного участка  
на кадастровом плане территории

Условный номер земельного участка 35:13:0304003:ЗУ1

Площадь земельного участка 1383 м<sup>2</sup>

Обозначение характерных точек границ	Координаты, м	
	X	Y
1	2	3
1	441802.75	3222818.61
2	441802.31	3222834.54
3	441798.24	3222834.15
4	441797.09	3222847.79
5	441793.86	3222847.55
6	441793.48	3222854.95
7	441768.24	3222852.86
8	441769.08	3222841.64
9	441758.20	3222839.96
10	441762.68	3222813.09



Масштаб 1:2000

Система координат МСК-35 3 зона

Условные обозначения:

- 35:13:0304003 - кадастровый номер кадастрового квартала
- - граница населенного пункта
- - граница образуемого земельного участка
- - граница земельного участка
- - доступ к образуемому земельному участку

- - обозначение поворотной точки образуемого земельного участка
- 1 - номер поворотной точки образуемого земельного участка
- :ЗУ1 - условный номер образуемого земельного участка
- :526 - кадастровый номер земельного участка
- ЖМ - территориальная зона-зона застройки малозэтажными жилыми домами