

(наименование документа об утверждении, включая

наименования органов государственной власти или

органов местного самоуправления, принявших

решение об утверждении схемы или подписавших соглашение о перераспределении земельных участков)

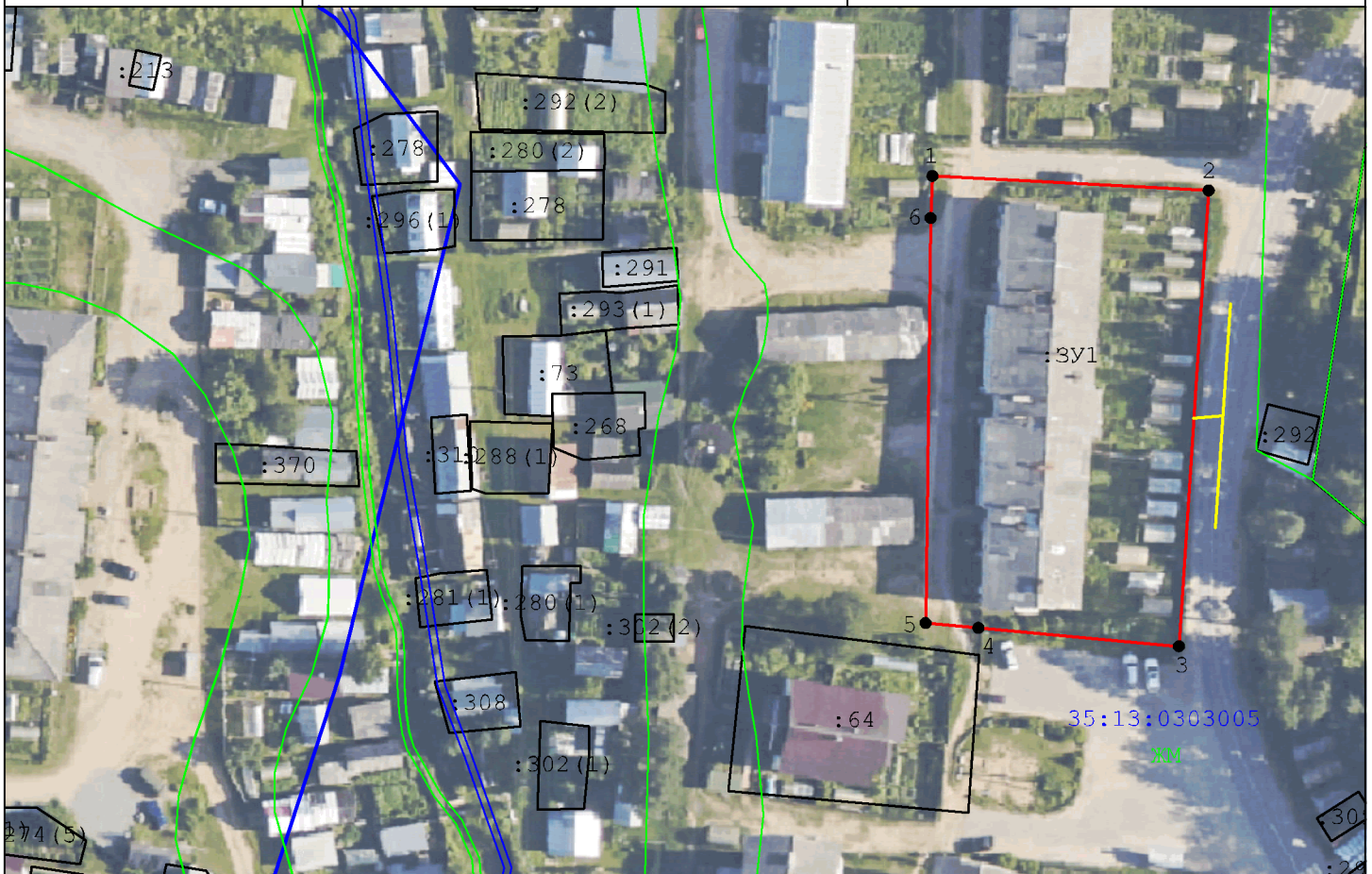
от _____ N _____

Схема расположения земельного участка на кадастровом плане территории

Условный номер земельного участка 35:13:0303005:ЗУ1

Площадь земельного участка 2358 м²

Обозначение характерных точек границ	Координаты, м	
	X	Y
1	2	3
1	440980.06	3223615.95
2	440978.03	3223654.67
3	440914.17	3223650.49
4	440916.77	3223622.39
5	440917.45	3223615.01
6	440974.20	3223615.69



Масштаб 1:1000

Условные обозначения:

- 35:13:0303005** - номер кадастрового квартала
- 1** - обозначение точки образуемого уч-ка
- :ЗУ1** - номер точки образуемого зем. уч-ка
- :278** - условный номер образуемого зем уч-ка
- ЖМ** - кадастровый номер земельного участка
- ЖМ** - территориальная зона-зона застройки малоэтажными жилыми домами

Система координат МСК-35 3 зона

- - граница кадастрового квартала
- - доступ к образуемому участку
- - граница образуемого зем. уч-ка
- - граница земельного участка