

# Схема водоснабжения и водоотведения Сямженского муниципального округа Вологодской области

Схема водоснабжения д. Раменье, фрагмент территории

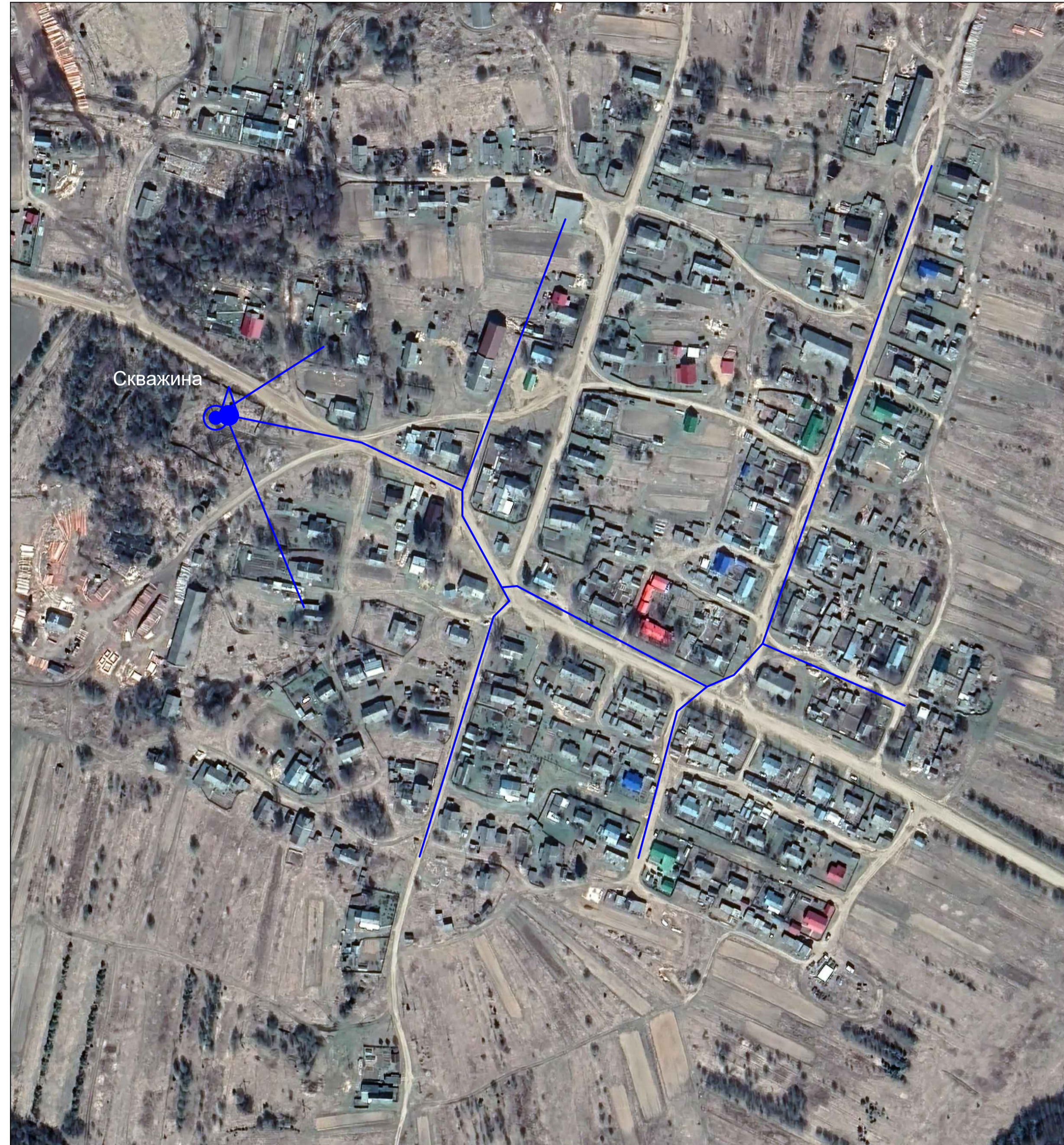
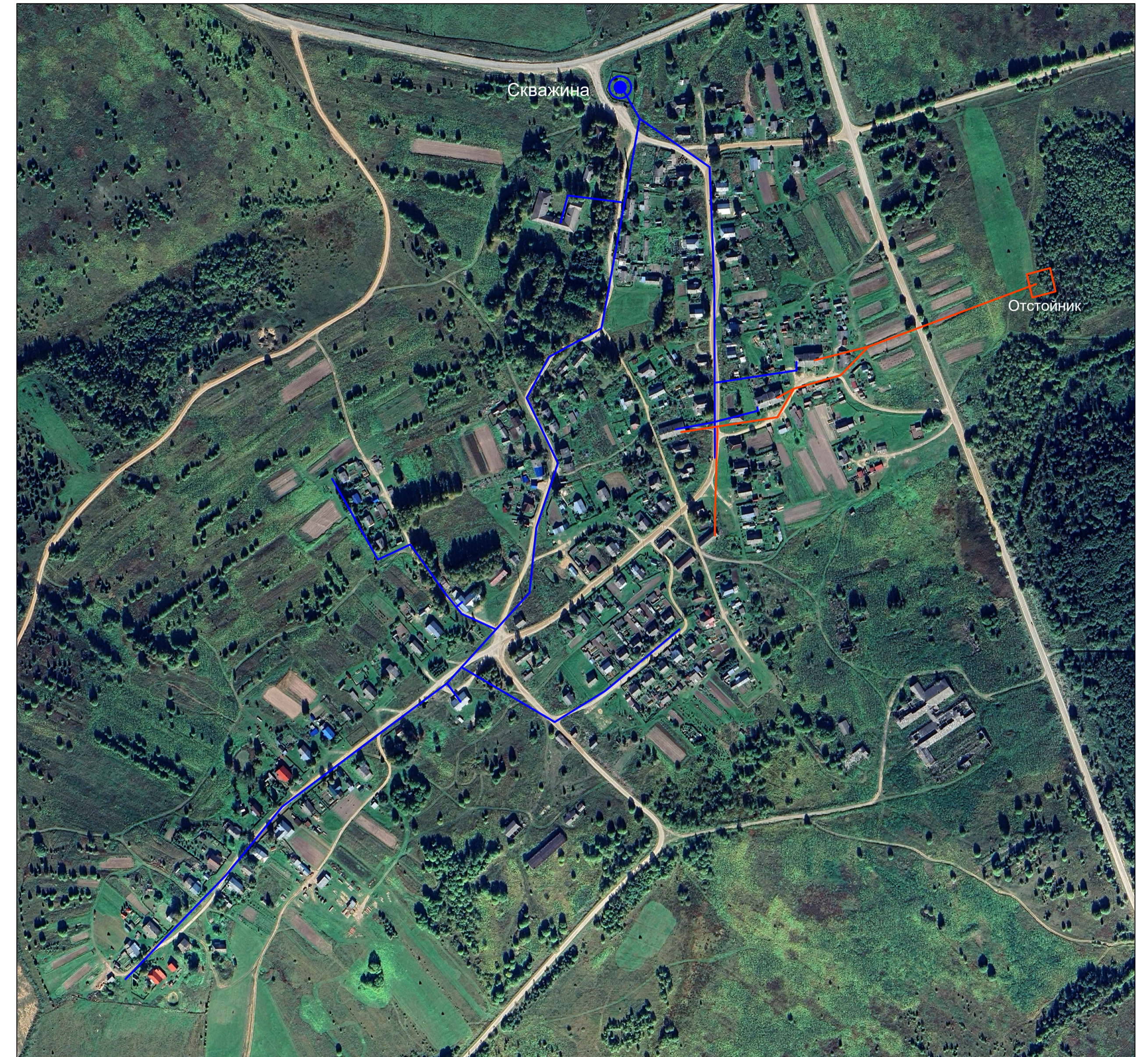


Схема водоснабжения и водоотведения д. Житьево, фрагмент территории



## Условные обозначения инженерных сетей, сооружений

— Существующие водопроводные сети



Водонапорная башня



Канализационная насосная станция

⊙ Существующее водозаборное сооружение



Пожарный гидрант



Очистные сооружения

Схема водоснабжения и водоотведения Сямженского муниципального округа Вологодской области											
Изм.	Копуч	Лист	№ уч	Подпись	Дата						
Разработал	Крылов И.В.										
<table border="1"> <thead> <tr> <th>Стадия</th> <th>Лист</th> <th>Листов</th> </tr> </thead> <tbody> <tr> <td></td> <td>3</td> <td>4</td> </tr> </tbody> </table>						Стадия	Лист	Листов		3	4
Стадия	Лист	Листов									
	3	4									
г. Вологда											

Схема существующей и планируемой водоснабжения и водоотведения д. Раменье, д. Житьево, фрагмент территории, условные обозначения